



## Rating Alfa

### MJ Helping Hands Oy

Palokankaantie 9  
40320 Jyväskylä  
Palokankaantie 9, 40320 Jyväskylä

Tiedot luovutettu 04.04.2023

<b>Puhelin:</b>	+358 40 2180030	<b>Telefax:</b>	
<b>Kaupparekisterinumero:</b>		<b>Rekisteröity:</b>	17.06.2014
<b>Y-tunnus:</b>	26235975	<b>Aloitusaika:</b>	01.06.2014
<b>Henkilöstö:</b>	Henkilöstö vuonna 2022 oli 4 henkilöä.		
<b>Toimiala:</b>	Yrityksen tutkittu toimiala 24.04.2017 kiinteistönhoito (81100)		

## Yhteenveto

Yrityksen rating **04.04.2023** on **AA+** tilinpäätöstiedoin, ilman henkilöluottotietoja , **parantunut**

Rating		
	erinomainen	<b>AAA</b>
>	<b>hyvä+</b>	<b>AA+</b>
	hyvä	<b>AA</b>
	tydyttävä+	<b>A+</b>
	tydyttävä	<b>A</b>
	välttävä	<b>B</b>
	heikko	<b>C</b>

Maksutapa	Tausta	Talous
> erittäin positiivinen		erinomainen
positiivinen		> <b>hyvä</b>
ei negatiivinen		tydyttävä
lievästi negatiivinen		välttävä
negatiivinen		heikko
	> <b>ei luokittelua</b>	ei luokittelua

Taustaluokkaa ei luokitella, mikäli luottotietolaista johtuen vastuuhenkilötietoja ei voida käyttää (Luottotietolaki, 27§).

## Perustiedot

<b>Yhtiömuoto</b>	Osakeyhtiö
<b>Omistajatyypit</b>	Yks.kotimainen
<b>Osakepääoma</b>	Maksettu osakepääoma: 2.500 EUR
<b>Osakkeet</b>	100 kpl
<b>Toiminta</b>	Bruttotulos vuonna 2022 oli 384 tEUR, tilikauden pituus oli 12 kk ja tilikausi päättyi 30.09.2022.

Henkilöstö vuonna 2022 oli 4 henkilöä.  
Yrityksen tutkittu toimiala 24.04.2017 kiinteistöhoito (81100)  
Yrityksen toimipisteiden lukumäärä on 1.  
Yritys on työnantajarekisterissä 01.10.2019 alkaen.  
Yritys on alv-velvollinen liiketoiminnasta 01.06.2014 alkaen.  
Yritys on ennakkoperintärekisterissä 01.06.2014 alkaen.  
Aputoiminimi: K-S Kotitalkkaripalvelut  
Liikenimi: Kotitalkkaripalvelut-Helping Hands Oy

## Muut nimet

## Maksutapa

Yrityksellä ei ole rekisteröityjä maksuhäiriöitä. 6 kk:n aikana rekisteröityjen maksutapatietojen keskiviive on 0 pv.

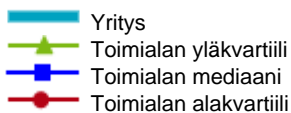
## Nimenkirjoitus

Yhtiöjärjestyksen mukaan toiminimen kirjoittavat hallituksen puheenjohtaja ja toimitusjohtaja kumpikin yksin ja hallituksen jäsenet kaksi yhdessä.  
Prokuraioikeuksia ei ole myönnetty.

## Yrityskiinnitykset

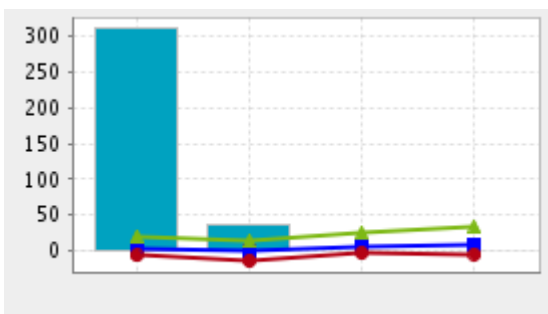
Yrityksellä ei ole rekisteröityjä yrityskiinnityksiä.

## Tilinpäätösanalyysin yhteenveto



### Volyymi

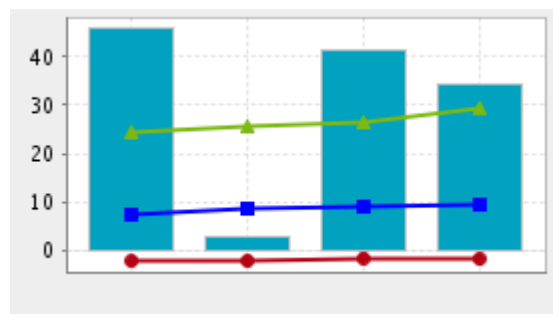
Liikevaihdon muutosprosentti



	2019	2020	2021	2022
Yritys	310,8	35,6		
Yläkvartiili	20,5	13,2	24,3	33,3

### Kannattavuus

Sijoitetun pääoman tuotto



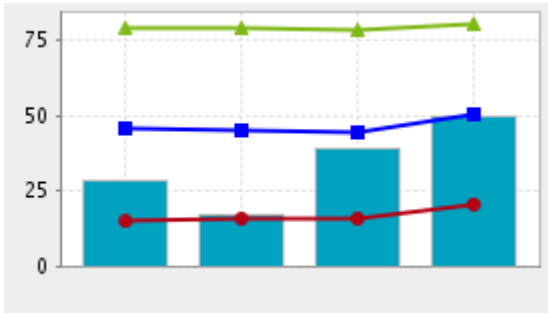
	2019	2020	2021	2022
Yritys	45,9	2,7	41,4	34,5
Yläkvartiili	24,5	25,6	26,6	29,5

Mediaani	4,1	-1,0	6,7	7,7
Alakvartiili	-6,6	-14,0	-3,1	-4,6

Mediaani	7,4	8,7	8,9	9,3
Alakvartiili	-2,3	-2,3	-1,7	-1,9

### Vakavaraisuus

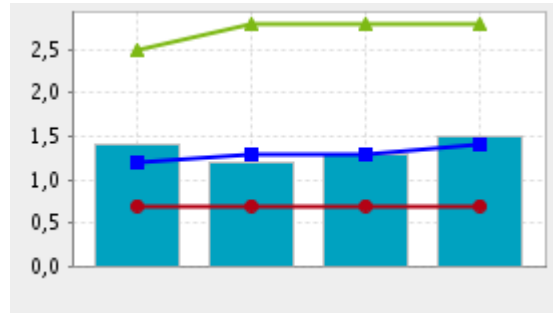
Omavaraisuusaste



	2019	2020	2021	2022
Yritys	28,7	17,1	39,2	49,7
Yläkvartiili	78,8	78,8	78,2	80,6
Mediaani	45,5	45,4	44,6	50,2
Alakvartiili	14,9	15,8	15,8	20,7

### Maksuvalmius

Current ratio



	2019	2020	2021	2022
Yritys	1,4	1,2	1,3	1,5
Yläkvartiili	2,5	2,8	2,8	2,8
Mediaani	1,2	1,3	1,3	1,4
Alakvartiili	0,7	0,7	0,7	0,7

## Tilinpäätösanalyysi

Tilinpäätösanalyysi perustuu MJ Helping Hands Oy:n 30.09.2022 päättyneen tilikauden tilinpäätöstietoihin. Analysisissä on hyödynnetty myös tilikausien 2017-2021 tietoja.

### Toimialavertailu

Tilintarkastaja on antanut vakimuotoisen tilintarkastuskertomuksen. Vertailussa on käytetty 796 toimialaluokan 81100 (Kiinteistöhoito) yritystä tilikaudelta 2022. Toimialan konkurssiriski on 0,4 % ja maksuhäiriöriski 4,8 %. Maksuhäiriöriski on lähellä kaikkien yritysten mediaanitasoa.

### Volyyymi

Yritys on laatinut lyhennetyn tuloslaskelman, joten volyymitarkastelut perustuvat liikevaihdon sijasta bruttotulokseen. Analysoitavien tunnuslukujen määrä on tavallista suppeampi liikevaihtotiedon puuttumisen vuoksi. MJ Helping Hands Oy:n bruttotulos on pieni (384 t EUR). Toimialallaan yritys on kuitenkin bruttotuloksella mitattuna keskimääräistä (130 t EUR) suurempi. Bruttotuloksen muutos edellisestä kaudesta on 2,7 %. Pitkällä aikavälillä bruttotuloksen kehitys on ollut poikkeuksellisen nopeaa. Yrityksen palveluksessa toimi viime tilikaudella keskimäärin 4 henkilöä. Henkilöä kohti laskettu bruttotulos on 96 t EUR, mikä on toimialaan (mediaani 66 t EUR) verrattuna erittäin hyvä. Työvoiman tuottavuus on siten varsin korkealla tasolla.

### Kannattavuus

Kannattavuuden keskeinen tunnusluku, sijoitetun pääoman tuotto prosentti, on erittäin hyvä (34,5 %). Tämä on selvästi parempi kuin toimialalla keskimäärin (mediaani 9,3 %) ja kertoo todella hyvistä toimintamahdollisuuksista. Pitkällä aikavälillä kannattavuuden kehitys on ollut poikkeuksellisen suotuisa.

Mikäli sijoitetun pääoman sijasta lasketaan tuotto kokonaispääomalle ottaen huomioon myös korottomat velat, on tuottosuhte 27,0 %. Kokonaispääoman tuotto prosentti on sijoitetun pääoman tuottoa selvästi alempi korottoman vieraan pääoman suuresta määrästä johtuen. Tuotto on toimialaan (7,9 %) nähden erittäin hyvä.

### Maksuvalmius

Perinteinen maksuvalmius current ratiolla mitattuna on tyydyttävä (1,5), mikä on samaa suuruusluokkaa kuin toimialalla keskimäärin (mediaani 1,4).

### Vakavaraisuus

MJ Helping Hands Oy:n vakavaraisuus on omavaraisuusasteella mitattuna hyvä (49,7 %). Toimialan omavaraisuusasteen mediaani on 50,2 %. Yrityksen net gearing on 0,0, mitä voidaan luonnehtia erittäin hyväksi. Yrityksen velkarasitus on pääomarakenteen tunnuslukujen perusteella kohtuullisen turvallisella tasolla.

### Yhteenveto ja huomautukset

Yrityksen kannattavuus, maksuvalmius ja vakavaraisuus ovat kaikki vähintään tyydyttävällä tasolla. Toimialaan nähden yrityksen toimintaedellytykset (kannattavuus,

maksuvalmius ja vakavaraisuus) ovat hyvät.

Tilinpäätösanalyysin sanallinen tulkinta on tuotettu ohjelmallisesti oikeisemattomista tilinpäätöksistä.

## Kyselytiedot

Yritystä on kysytty 6 kuukauden aikana 12 kertaa.

Suomen Asiakastieto Oy ei takaa raportissa esitettyjen tietojen oikeellisuutta tai täydellisyyttä eikä vastaa vahingoista, joita tämän raportin käytöstä mahdollisesti aiheutuu.

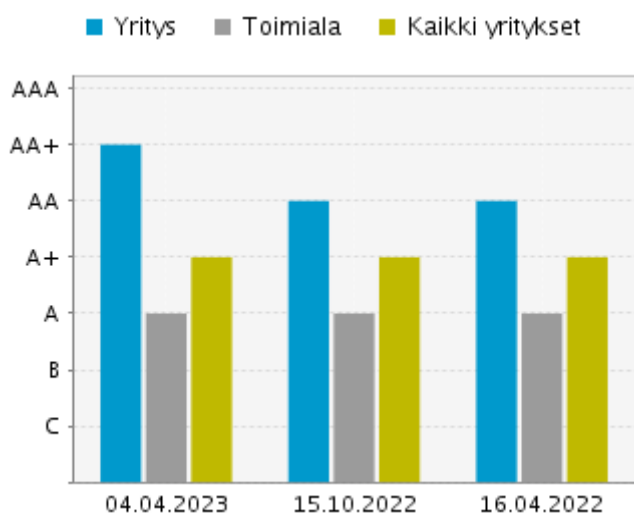
## Ratinghistoria

Yrityksen rating on **04.04.2023** on **AA+** tilinpäätöstiedoin, ilman henkilöluottotietoja

**04.04.2023** **AA+** tilinpäätöstiedoin, ilman henkilöluottotietoja

**15.10.2022** **AA** tilinpäätöstiedoin, ilman henkilöluottotietoja

**16.04.2022** **AA** tilinpäätöstiedoin, ilman henkilöluottotietoja



### Toimialan ratingjakauma

**04.04.2023**

Luokka		Kpl	%
Erinomainen	AAA	66	1
Hyvä +	AA+	560	11
Hyvä	AA	1 019	20
Tyydyttävä +	A+	1 190	24
Tyydyttävä	A	1 256	26
Välttävä	B	278	6
Heikko	C	606	12
<b>Yhteensä</b>		<b>4 975</b>	

Vertailutoimiala : kiinteistöhoito (81100)